



Obec Lesná



**vyhlašuje tímto záměr
prodeje části pozemku**

Část pozemku p.č. 1434/1 cca 20 m²

-

= k.ú. Lesná u Tachova =

Podmínky záměru:

- Za minimální cenu 45,-Kč / m².
- Veškeré náklady spojené s tímto záměrem prodeje části pozemku hradí případný kupující, včetně nutnosti vyřízení geometrického plánu a vkladu do katastru nemovitostí.

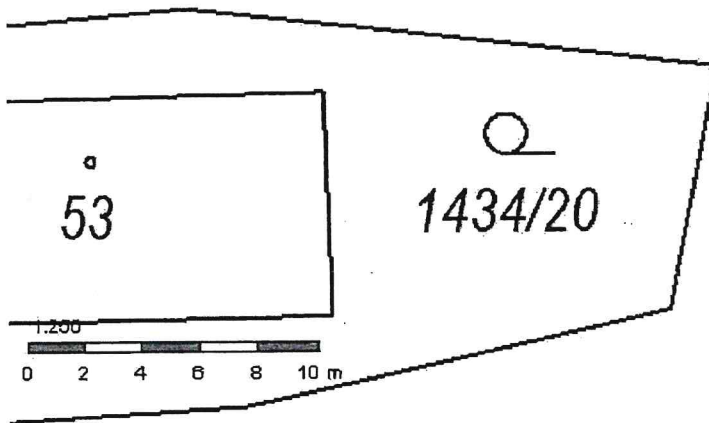
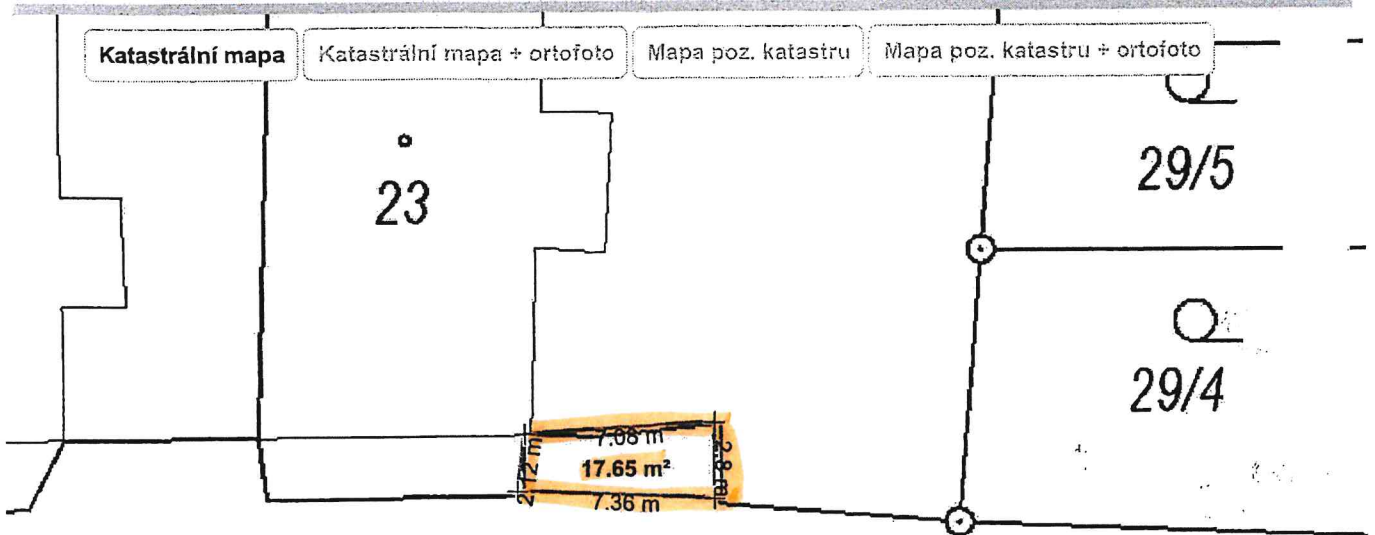
Vyvěšeno dne: 24.5.2023

Sejmuto dne:

Obec Lesná
okres Tachov
1

.....
Kamil Pečenka
starosta obce

Nahlížení do KN



MĚSTSKÝ ÚŘAD
odbor výstavby
a územního plánování
v Tachově PSČ 347 01 2

č.j. 1536/2023
4.5.2023

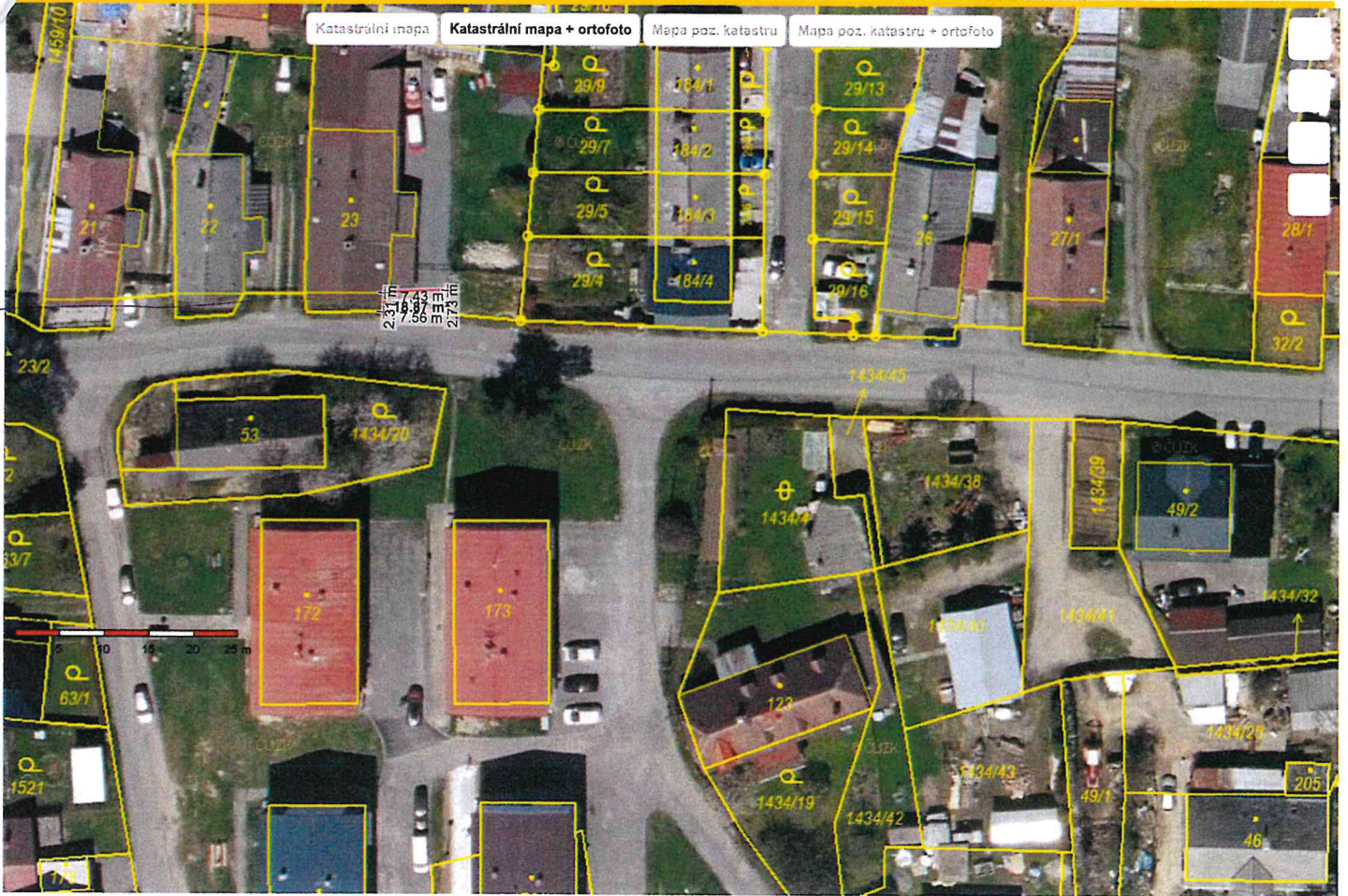


Měření plochy a obvodu

Znovu Smazat poslední bod

Plocha: 17.65 m²

Obvod: 19.36 m



Měření plochy a obvodu

Znovu Smazat poslední bod

Plocha: 16.97 m²

Obvod: 20.03 m